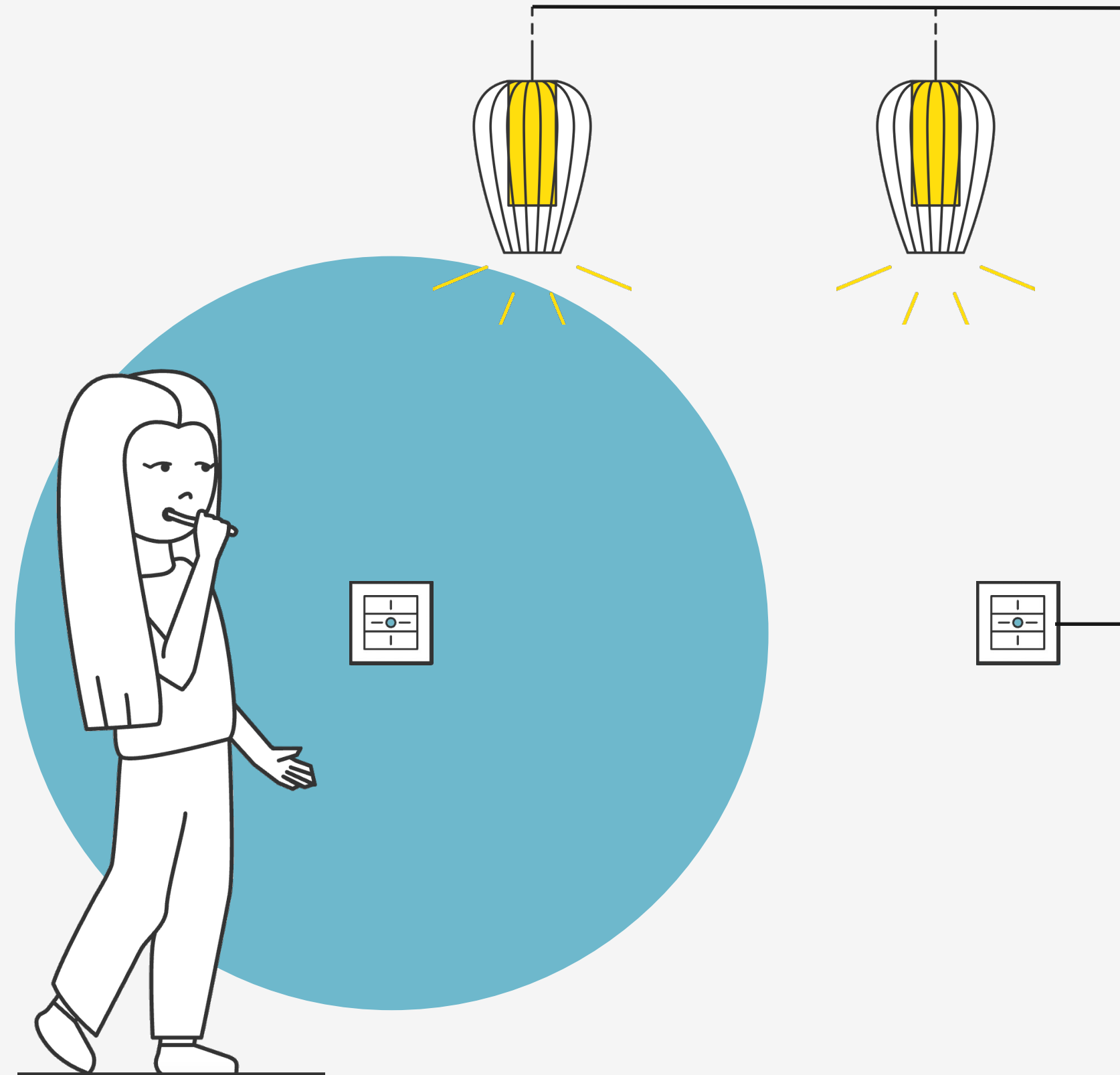


# Introduction

## Détection corridor wifi



Pilotage de lumière via plusieurs détecteurs synchronisés sur un groupe

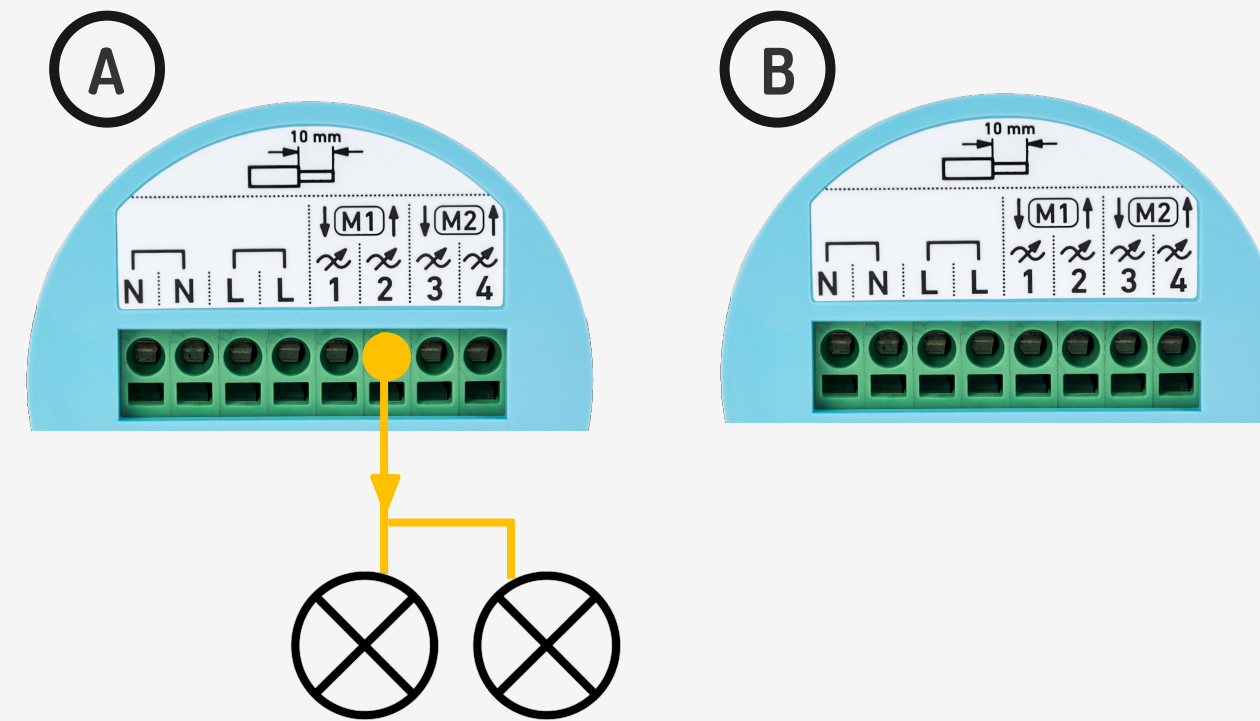


Le détecteur de mouvement à une portée de 5m avec une vision d'angle horizontal à  $100^\circ$  et vertical à  $82^\circ$ .



Si les détecteurs sont attribués au même groupe, ils seront synchronisés pour relancer la temporisation.

## Installation



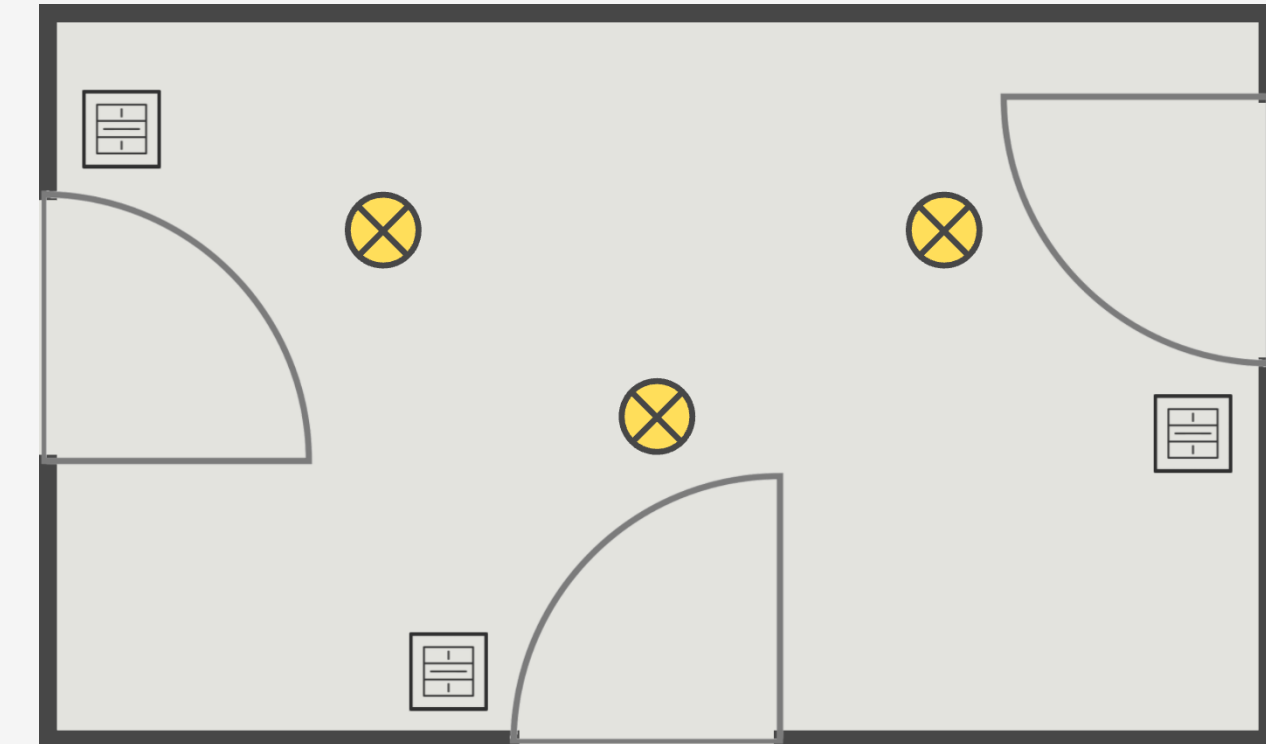
Le raccordement des différents composants s'effectue sur le bornier du dingz Base.

dingz A

Utilisation de la sortie 1 pour les lampes

dingz B

de raccordement sur les sorties (commande à distance)



Exemple dans un corridor ou une cage d'escalier équipé de plusieurs interrupteurs



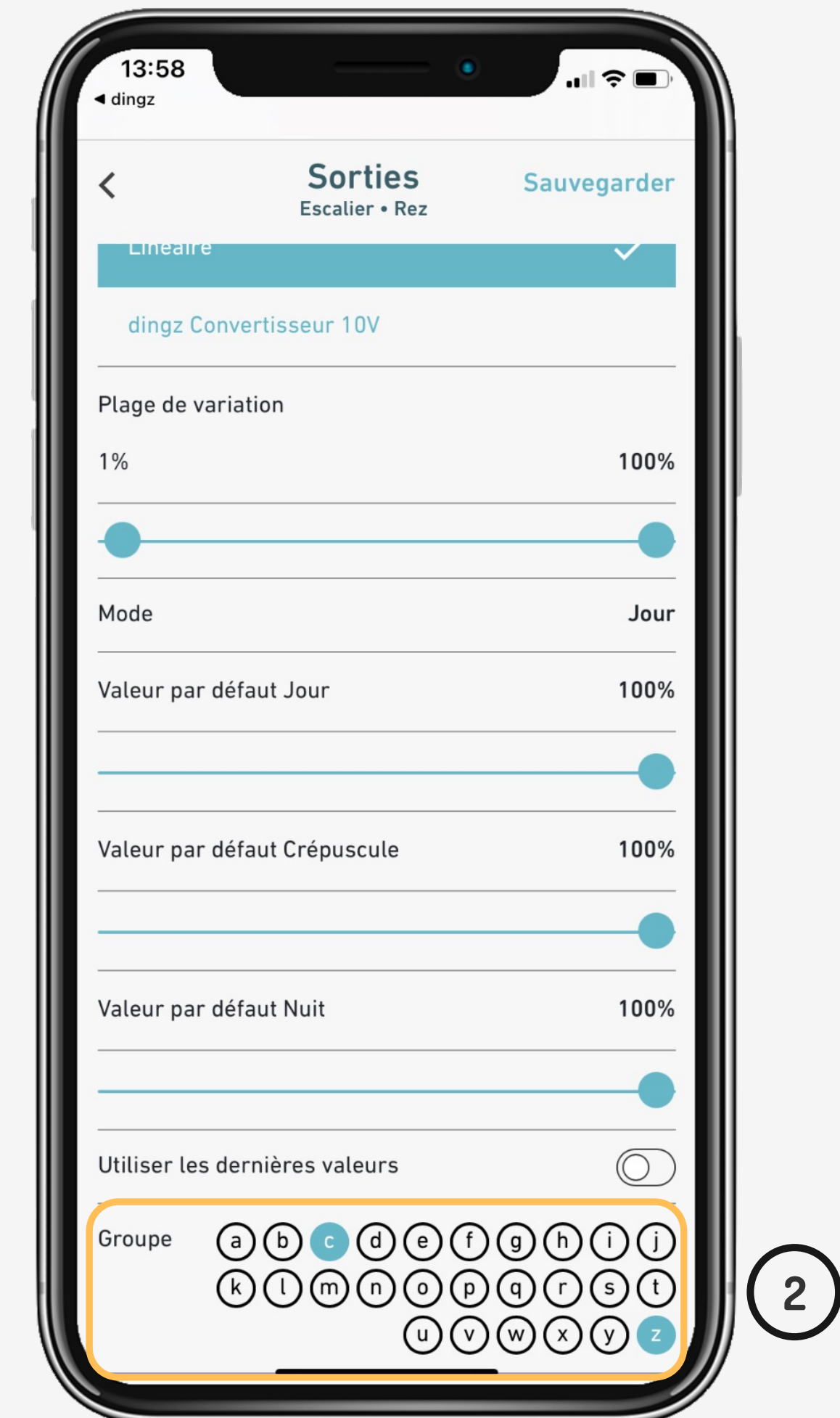
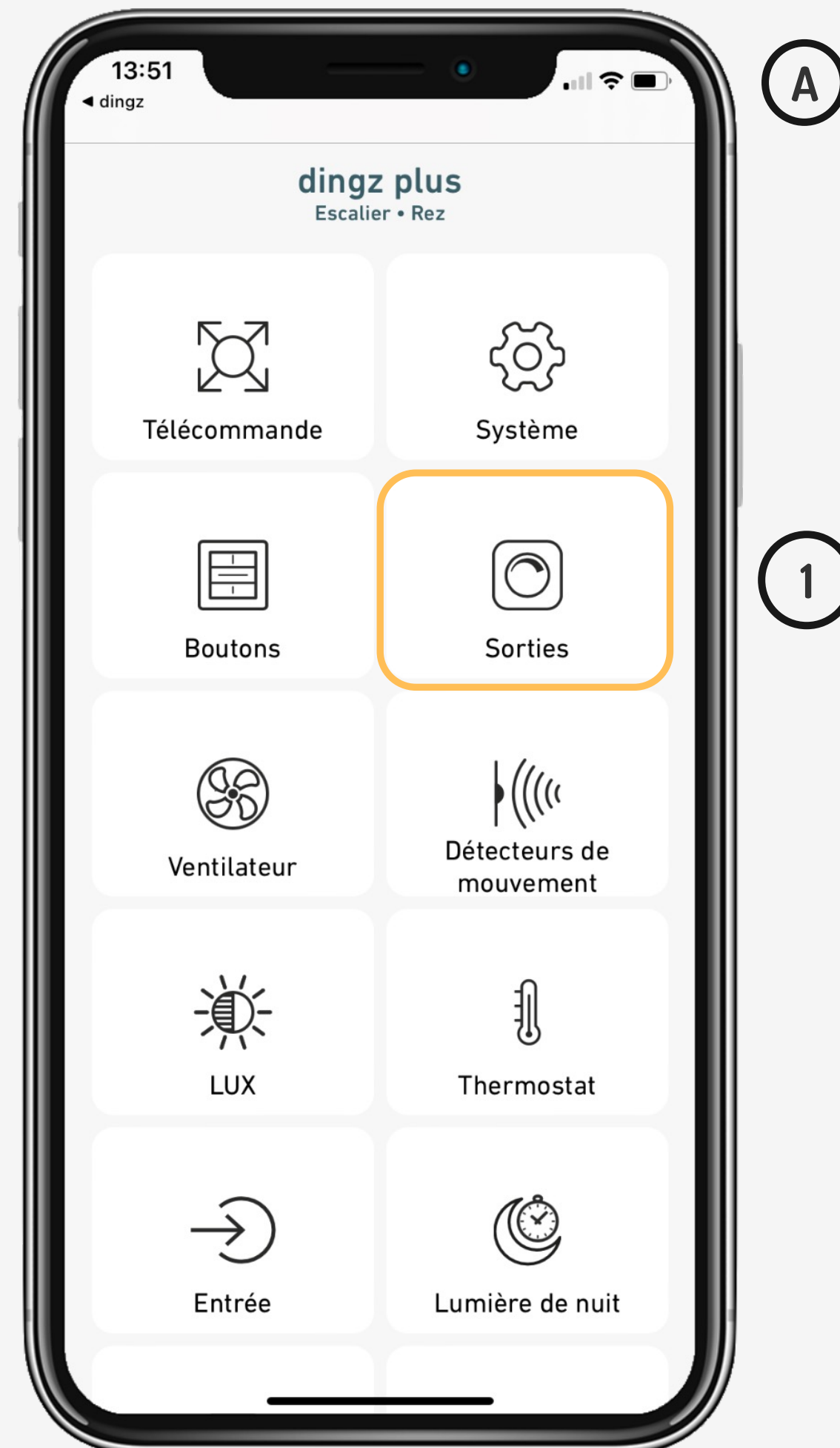
Veillez lire attentivement les remarques importantes du manuel d'installation avant de commencer à installer le dingz.



Le dingz Base ne peut être connectée ou déconnectée du réseau électrique (230V~) que par du personnel qualifié. **Danger de mort !**

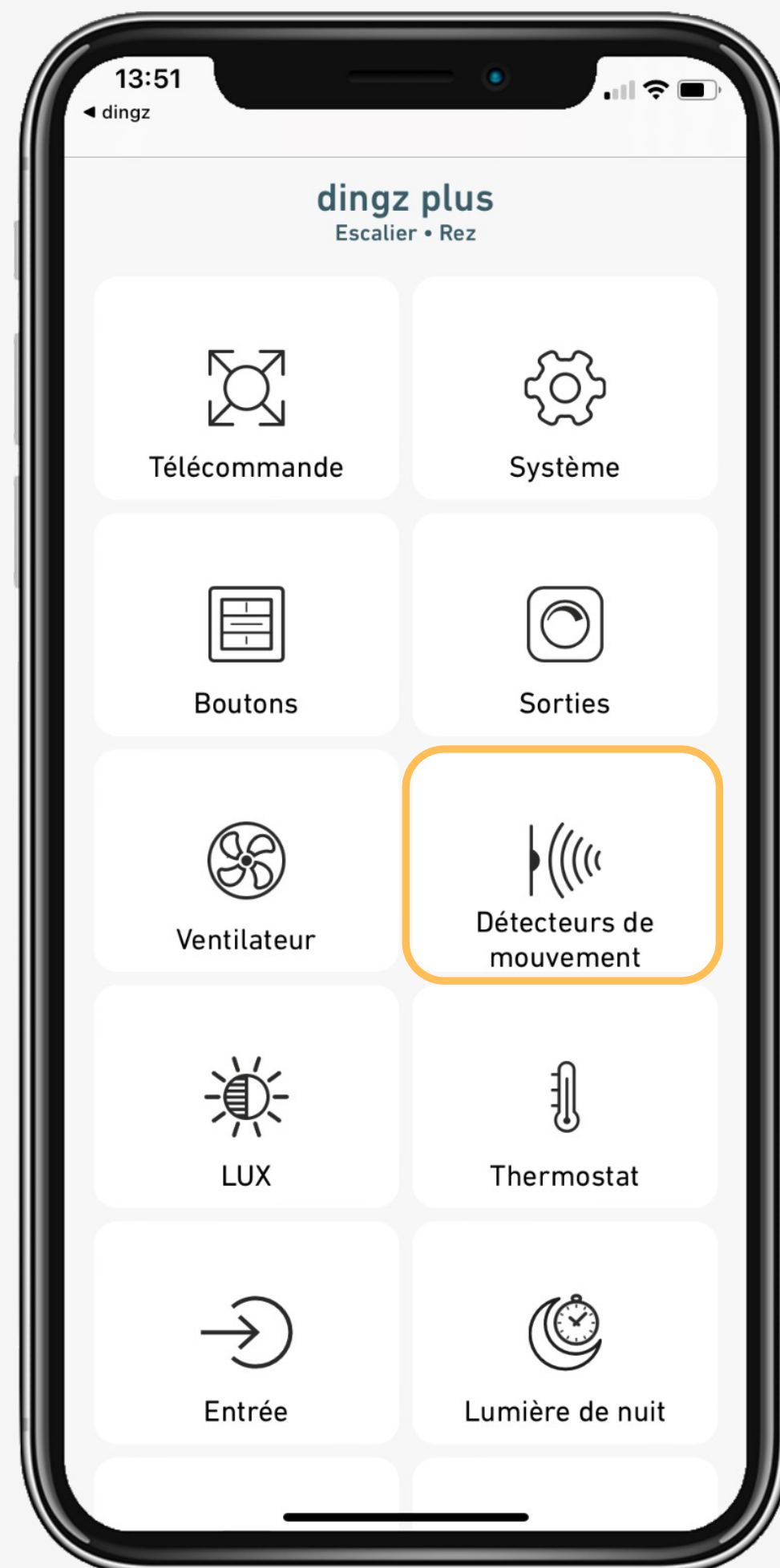
# Configuration dingz A

Dans les **Sorties** du dingz A (raccordé), on attribue la sortie de lumière câblé à un **Groupe** (c)

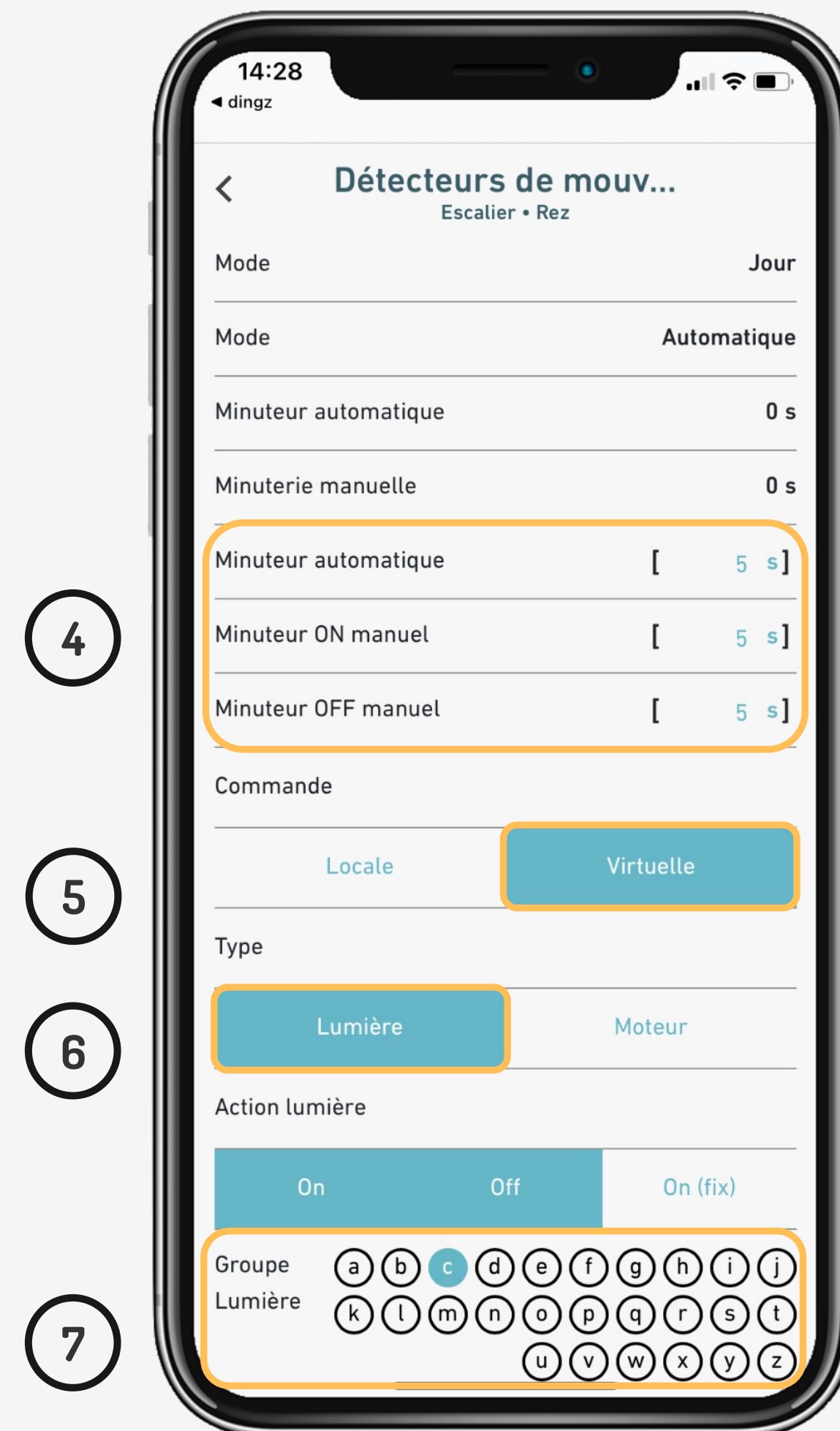


# Configuration dingz A

Dans **Détecteurs**, on définit les **Minuteurs** et on suit avec la commande **Virtuelle Lumière** sur le même groupe attribué dans les **Sorties (c)**



3



4

5

6

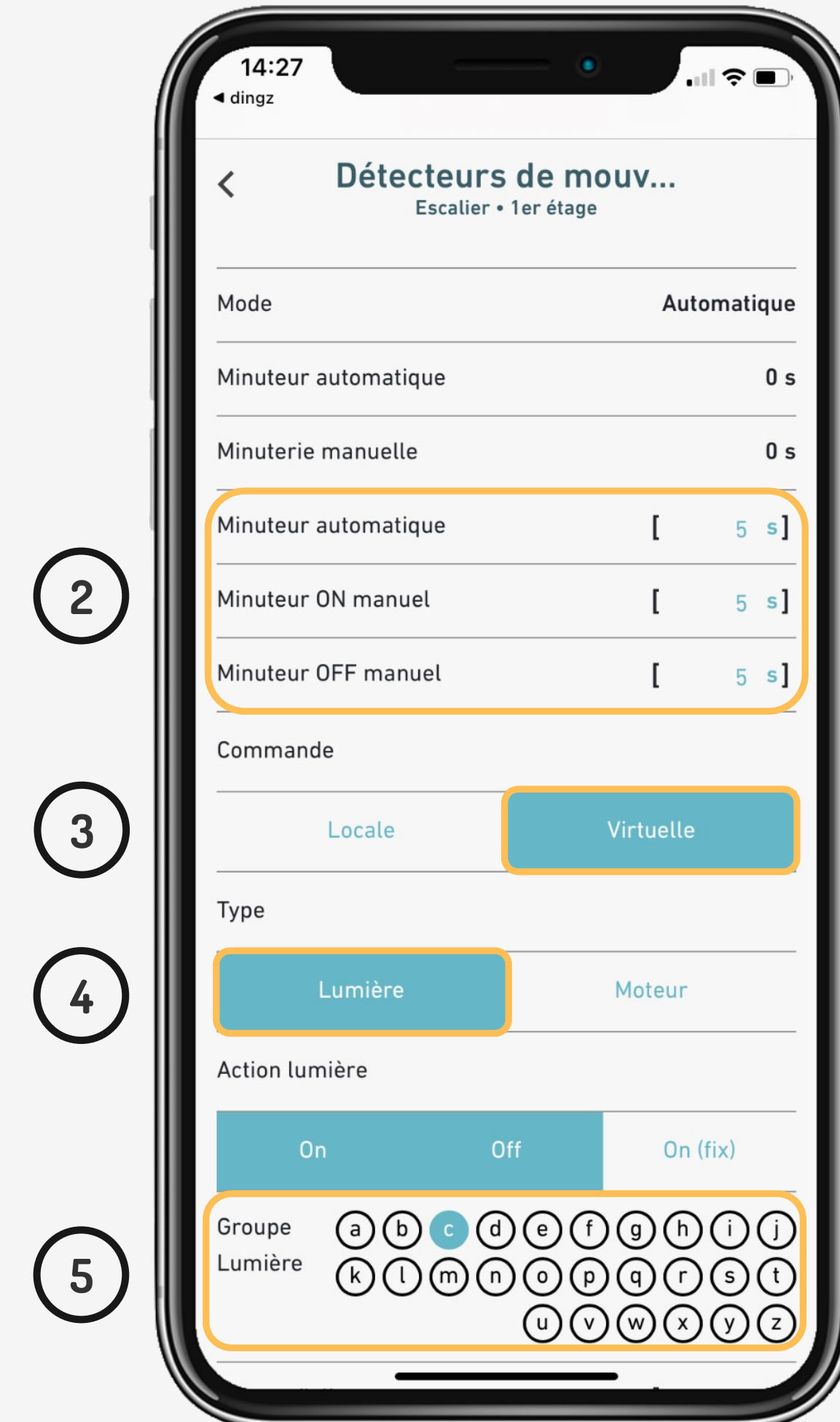
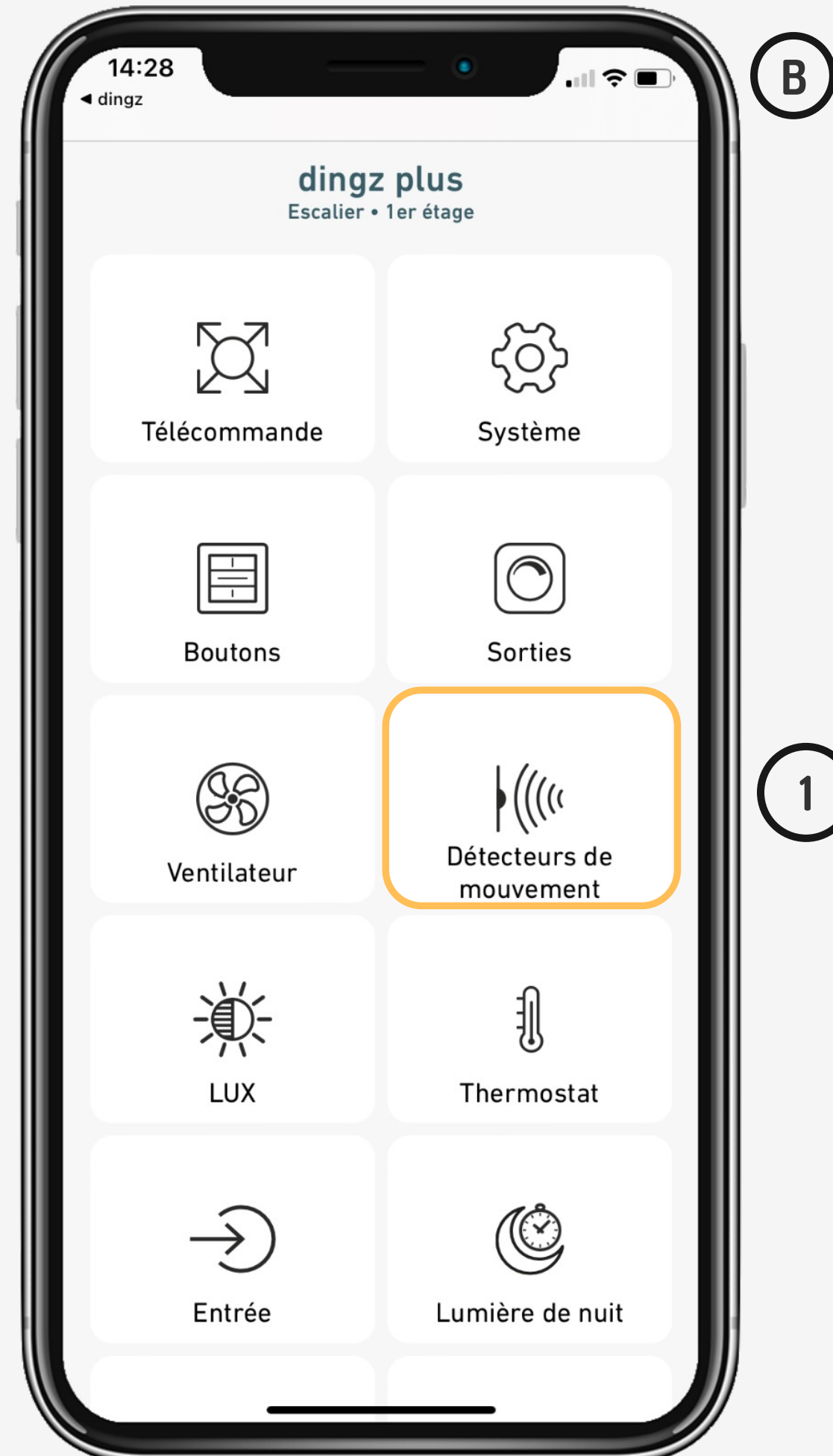
7

Minuteur auto = détection  
Minuteur ON = avec touche  
Minuteur OFF = avec touche

Action ON = allumage selon  
éclairage dynamique  
Action OFF = coupure  
Action ON (fix) = allumage défini

# Configuration dingz B

Dans **Détecteurs** du dingz B (non raccordé), on attribue les mêmes paramétrages de configuration **Virtuelle Lumière**. Le **Minuteur automatique** le plus long, est défini comme master en cas de détection



Minuteur auto = détection  
Minuteur ON = avec touche  
Minuteur OFF = avec touche

Action ON = allumage selon  
éclairage dynamique  
Action OFF = coupure  
Action ON (fix) = allumage défini

## Tips & tricks



Lorsqu'il y a plusieurs dingz détecteurs, c'est toujours le minuteur automatique le plus long qui est pris en compte pour la détection.

Minuteur automatique	[ 5 s ]
Minuteur ON manuel	[ 5 s ]
Minuteur OFF manuel	[ 5 s ]

Minuteur automatique	[ 12 s ]
Minuteur ON manuel	[ 5 s ]
Minuteur OFF manuel	[ 5 s ]

Note : la fonction de couloir peut être également être effectuée avec un raccordement entre dingz détecteurs où par détecteurs standard lié à un dingz.