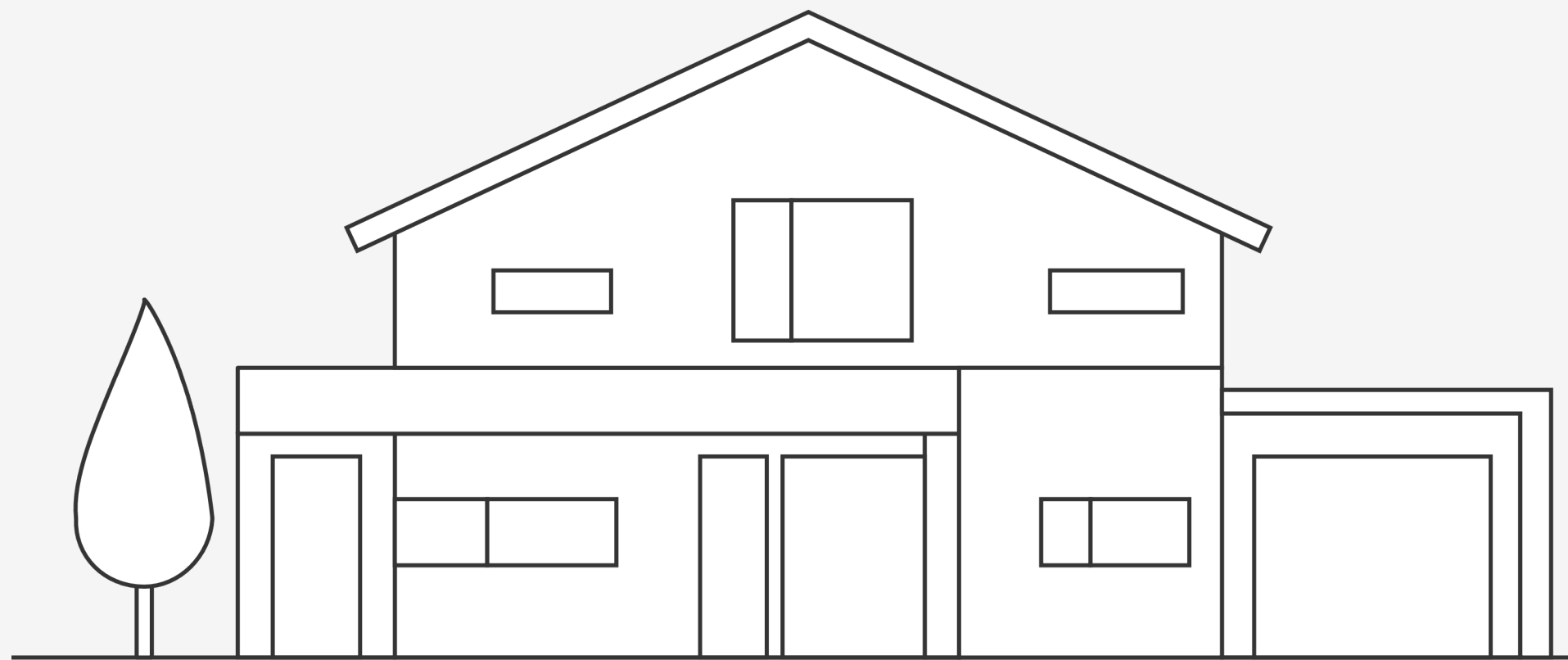


Einleitung

Konfiguration



Mit der Zeitschaltuhr können mehrere Funktionen pro Tag oder pro Woche ausgelöst werden.



Zeitschaltuhr mit Astro-Zeitfunktion nach Sonnenauf- und Sonnenuntergang oder nach fixer Zeit.



Die Schaltzeiten können auch innerhalb bestimmter Intervalle zufällig ausgeführt werden.

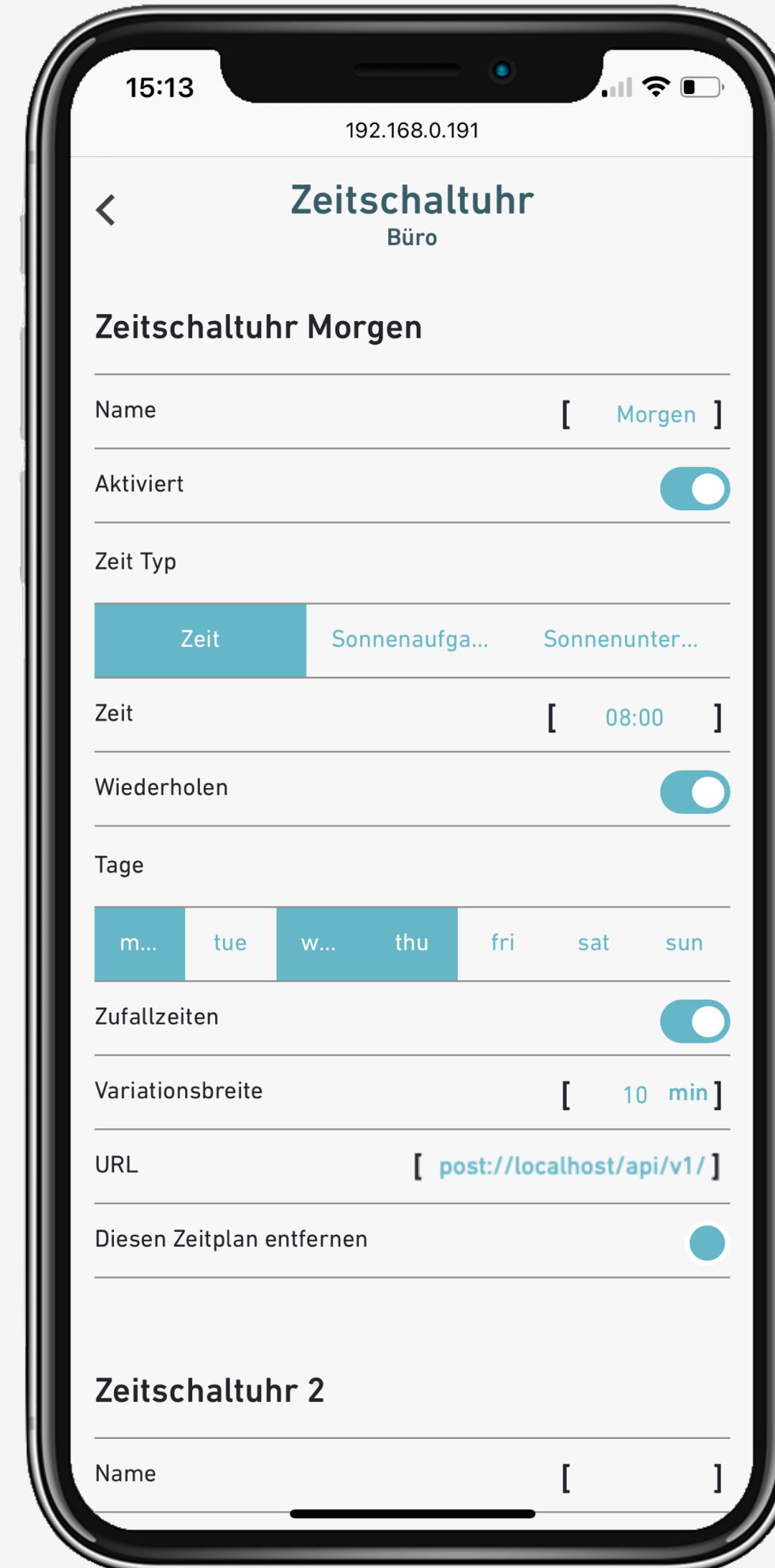
Zeitplan erstellen

Im Webinterface unter Zeitschaltuhr können mehrere Zeitpläne hinterlegt werden. Mit + neuen Zeitplan hinzufügen.

1



2



Zeitplan aktivieren, der Zeitplan kann auch temporär deaktiviert werden.

Aktion nach Zeit oder nach Sonnenstand auslösen.

Wochenfunktion aktivieren

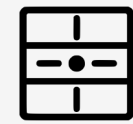
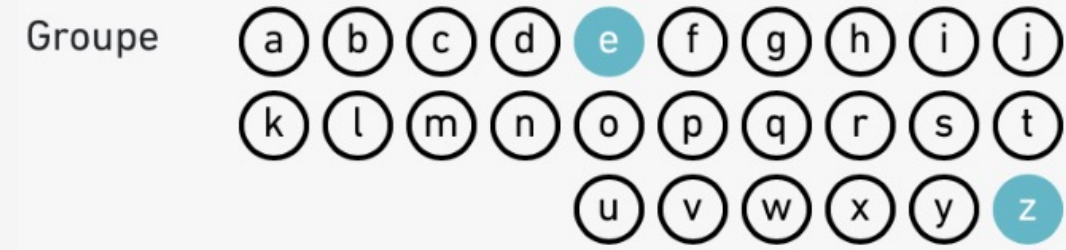
Intervall für Zufallszeiten festlegen.

Aktion als Wifi-Befehl eingeben.

Mit der Adresse localhost können die Befehle auch lokal am Schalter ausgeführt werden.

Wifi-Gruppen-Befehle für Licht und Storen

Gruppenbefehle für Licht und Storen. Die Gruppe Z ist standardmässig immer aktiviert.



LED

Einschalten

`bc://z?name=ledhsv&hsv=0;0;100`



Storen

Öffnen

`bc://z?name=shadeup`

Stop

`bc://z?name=shadestop`

Schliessen

`bc://z?name=shadedown`

Fixe Position

`bc://z?name=shadepos&blind=80&lamella=40` (Store 80%, Lamelle 40%)

Standard-Position

`bc://z?name=shadedefault` (Wird im Menu Motoren eingestellt)



Licht

ON

`bc://z?name=lighton`

OFF

`bc://z?name=lightoff`

OnFix

`bc://z?name=lighton&value=70`

(Fixer Wert für Licht 70%)

Bouton poussoir

`bc://z?name=pulse`

(Wiederholen solange Taste gedrückt wird)

Taste loslassen

`bc://z?name=release`